

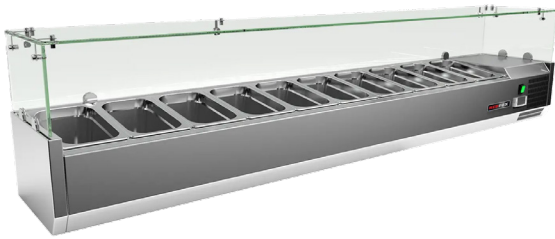
Fiche technique

Caractéristiques du produit



Vitrine réfrigérée de comptoir 10 x GN 1/4

Modèle	Code SAP	00013361
MCH 4200	Groupe d'articles	Tables réfrigérées positives et negatives



- Matériel: Inox
- Taille de l'appareil - GN / EN [mm]: GN 1/4
- Nombre de GN / EN: 10
- Type de contrôle: Digitale
- Température minimale de l'appareil [° C]: 2
- Température maximale de l'appareil [° C]: 8
- Épaisseur de l'isolation [mm]: 40
- Unité: Droite
- Dégivrage automatique: Oui

Code SAP	00013361	Nombre de GN / EN	10
Largeur nette [mm]	2000	Taille de l'appareil - GN / EN [mm]	GN 1/4
Profondeur nette [mm]	335	Profondeur de l'appareil - GN [mm]	150
Hauteur nette [mm]	440	Température minimale de l'appareil [° C]	2
Poids net [kg]	57.00	Température maximale de l'appareil [° C]	8
Puissance électrique [kW]	0.180	Réfrigérant	R290
Alimentation	230 V / 1N - 50 Hz	Poids du réfrigérant [g]	38.00
Volume de chambre [L]	62	Classe climatique	4

Fiche technique

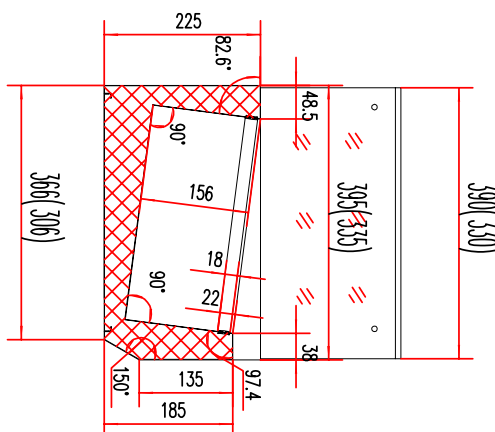
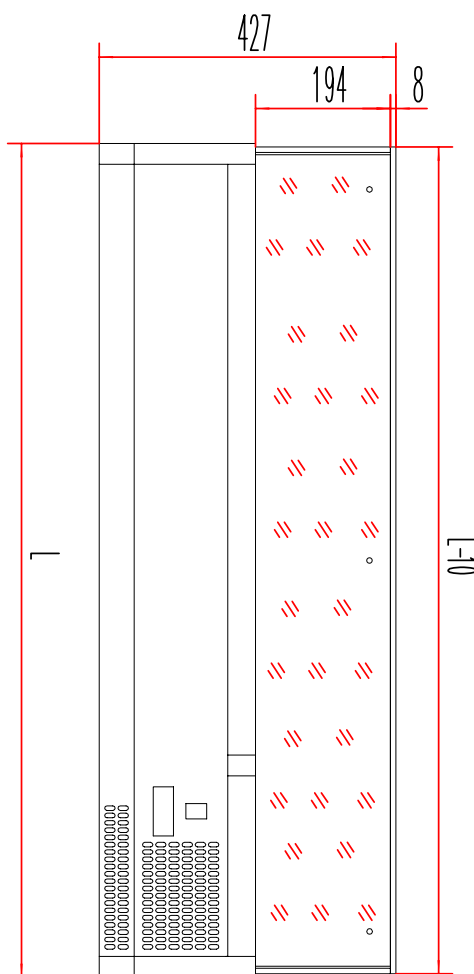
Dessin technique



Vitrine réfrigérée de comptoir 10 x GN 1/4

Modèle	Code SAP	00013361
MCH 4200	Groupe d'articles	Tables réfrigérées positives et negatives

MCH3120/MCH4120	1200
MCH3140/MCH4140	1400
MCH3150/MCH4150	1500
MCH3160/MCH4160	1600
MCH3180/MCH4180	1800
MCH4200	2000



Fiche technique

Paramètres techniques



Vitrine réfrigérée de comptoir 10 x GN 1/4

Modèle	Code SAP	00013361
MCH 4200	Groupe d'articles	Tables réfrigérées positives et negatives

1. Code SAP:

00013361

2. Largeur nette [mm]:

2000

3. Profondeur nette [mm]:

335

4. Hauteur nette [mm]:

440

5. Poids net [kg]:

57.00

6. Largeur brute [mm]:

2090

7. Profondeur brute [mm]:

375

8. Hauteur brute [mm]:

310

9. Poids brut [kg]:

67.00

10. Type d'appareil:

Appareil électrique

11. Puissance électrique [kW]:

0.180

12. Alimentation:

230 V / 1N - 50 Hz

13. Réfrigérant:

R290

14. Type de refroidissement:

Statique

15. Matériel:

Inox

16. La couleur extérieure de l'appareil:

Acier inoxydable

17. Informations complémentaires:

Les conteneurs GN ne font pas partie de l'appareil.

18. Propriétés de l'appareil 2:

Réfrigéré

19. Taille de l'appareil - GN / EN [mm]:

GN 1/4

20. Nombre de positions des pièces internes de l'appareil:

10

21. Nombre de GN / EN:

10

22. Profondeur de l'appareil - GN [mm]:

150

23. Volume de chambre [L]:

62

24. Conception de pizzas:

Oui

25. Épaisseur de l'isolation [mm]:

40

26. Unité:

Droite

27. Type de contrôle:

Digitale

28. Température minimale de l'appareil [° C]:

2

Fiche technique

Paramètres techniques



Vitrine réfrigérée de comptoir 10 x GN 1/4

Modèle	Code SAP	00013361
MCH 4200	Groupe d'articles	Tables réfrigérées positives et negatives

29. Température maximale de l'appareil [° C]:

8

30. Dégivrage automatique:

Oui

31. Poids du réfrigérant [g]:

38.00

32. Volume brut [m3]:

0.243

33. Volume net [m3]:

0.295

34. Classe climatique:

4

35. Section des conducteurs CU [mm²]:

0,5